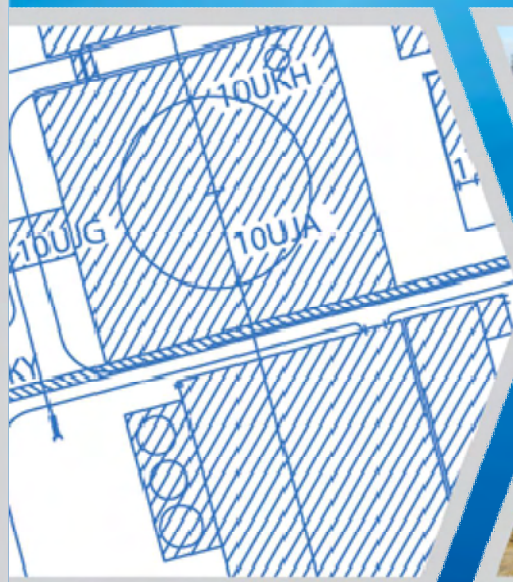




АТОМЭНЕРГОПРОЕКТ

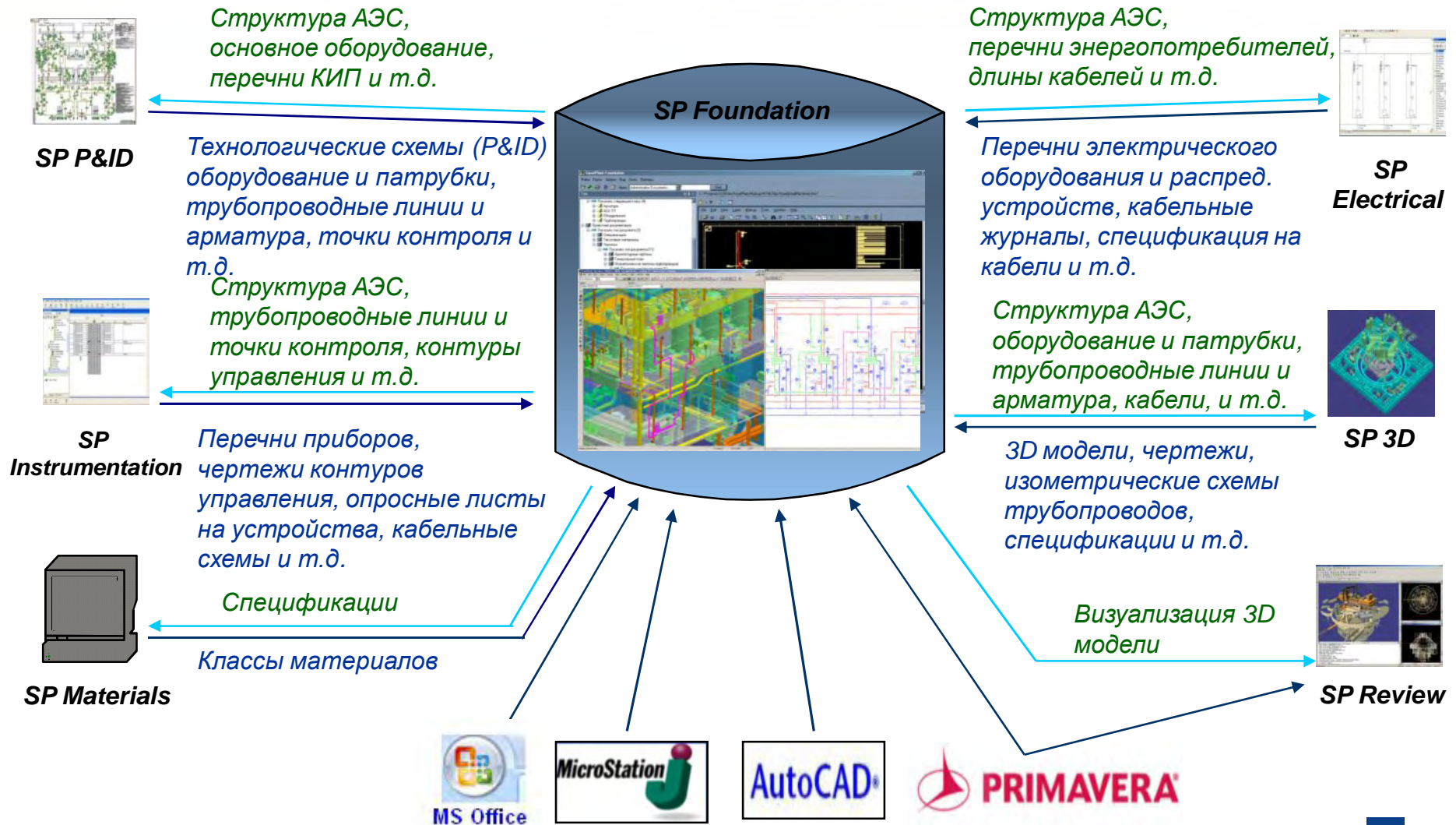
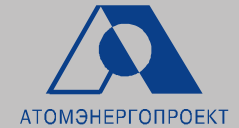
Открытое акционерное общество
Атомэнергопроект

Информационные технологии инжиниринговой компании в жизненном цикле АЭС



АТОМ
ЭНЕРГО
ПРОМ

SmartPlant Enterprise - комплексная система автоматизированного проектирования



Внедрение информационной системы на основе ISO 15926 в ОАО «Атомэнергопроект»



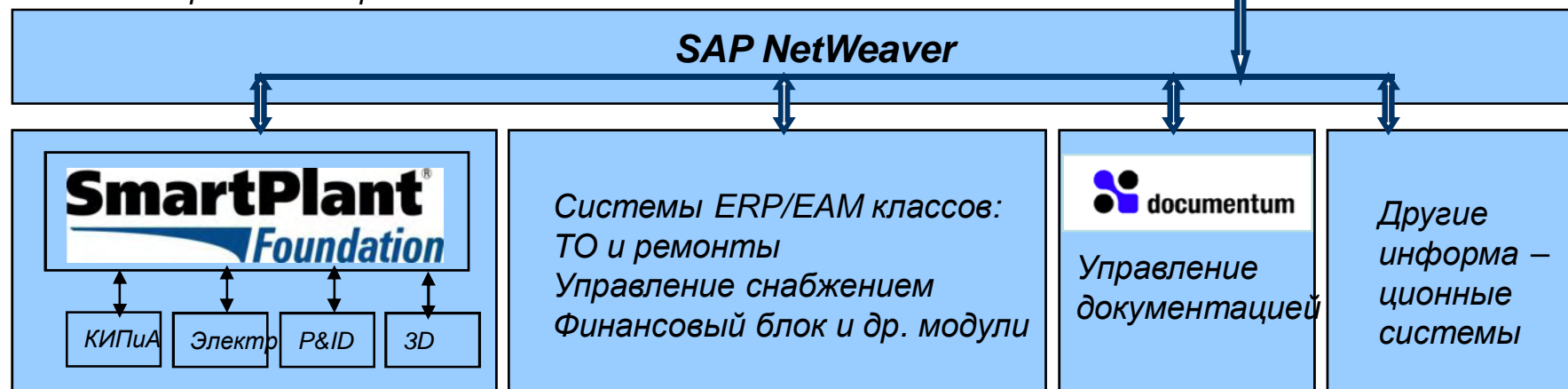
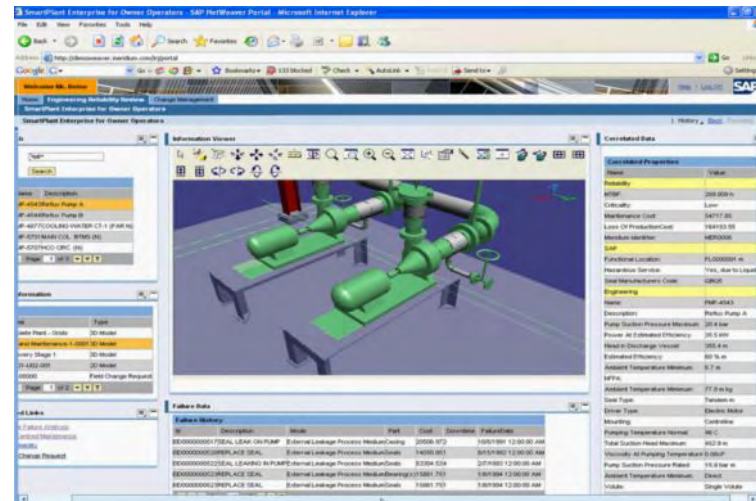
Внедрение в ОАО «Атомэнергопроект» информационной системы Smart Plant Enterprise обеспечивает соответствие Проектов Общества основным требованиям стандартов ISO:

- *Организация структуры данных с удобным отображением схем объектов и высокой степенью обобщения (в соответствии с ISO 15926, Часть 7 «Метод шаблонов»);*
- *Обеспечение функциональности управления данными и документами Проекта;*
- *Возможность устранения коллизий на ранних стадиях проектирования объекта;*
- *Возможность интеграции данных:*
 - *получение данных из интеллектуальных приложений, в которых документы были разработаны, в «интеллектуальном» формате,*
 - *конвертация данных из неинтеллектуальных приложений (с частичным «интеллектуальным» распознаванием содержимого документа);*
 - *передача данных для дальнейшего использования в совместимые информационные системы (для стадий строительства и эксплуатации объекта);*
- *Создание библиотеки эталонных данных (в соответствии с ISO 15926, Часть 4);*
- *Контроль прохождения документации в рамках Проекта (workflow);*
- *Автоматическая генерация в системе уникальных обозначений (кодов) документов;*
- *Автоматизация процесса формирования пакетов документации;*
- *Создание отчетов и выборок по запросам пользователей;*
- *Актуализация электронного документа, создаваемого в рамках системы;*
- *Сокращение до min воздействия «человеческого фактора» на процесс выпуска проекта.*

Решение по использованию технической информации с сохранением проектных основ на стадии эксплуатации объекта

Системы автоматизированного проектирования и управления инженерной информацией SmartPlant Enterprise, применяемые в ОАО «Атомэнергопроект», сертифицированы для использования с интеграционной платформой SAP NetWeaver, что обеспечивает:

- Передачу всех инженерных данных в системы управления содержанием основных фондов, (классов ERP/EAM), электронного документооборота, отраслевою систему по опыту эксплуатации АЭС и другие системы
- Предоставление сотрудникам АЭС, ЦА и организаций, осуществляющих НТП эксплуатации доступа к актуальной информации из различных систем через WEB портал



Модуль управления закупками SmartPlant Materials



Внедрение модуля управления закупками SmartPlant Materials позволяет обеспечить эффективный обмен информацией в части поставки оборудования и материалов между проектным блоком и блоком по сооружению объектов.

Основные этапы внедрения:

Проектный блок:

- Создание структуры хранения данных по оборудованию
- Загрузка данных из СЗС, SmartPlant Foundation и данных, полученных от субподрядчиков.

Блок по сооружению объектов:

- Первоначальная загрузка списка поставщиков из Excel
- Управление взаимоотношениями с поставщиками на этапе тендерных процедур
- Ведение историй поставщиков, система оценки

Процессы закупки:

- Создание Requisitions (выборка из BOM оборудования по заданным параметрам), переход к созданию тендерных лотов, создание запросов поставщикам на основе полученных результатов
- Создание и управление лотами – на бумажных и электронных носителях.
- Получение и обработка предложений от поставщиков (агентов).
- Техническое и коммерческое утверждение полученных результатов победителя.
- Создание заказа на поставку.
- Экспедирование, инспектирование (включая различные виды инспекций).
- Выгрузка и приемка на склад
- Управление изменениями BOM/requisitions на всех этапах процесса закупки.

LINE	ITEM	Sub	Proc Seq	MBR	Name	Item Code	Tag Number	NM	Total Weight	Weight Unit	Budget	Currency
1	1	1				HOCS000001			0.000	kg	0.00	USD
2	1	1				HOCS000002			0.000	kg	0.00	USD
3	1	1				HOCS000001			0.000	kg	0.00	USD
4	1	1				HOCS000001			0.000	kg	0.00	USD
5	1	1				HOCS000001			0.000	kg	0.00	USD
6	1	1				HOCS000001			0.000	kg	0.00	USD
7	1	1				HOCS000001			0.000	kg	0.00	USD
8	1	1				HOCS000001			0.000	kg	0.00	USD
9	1	1				HOCS000001			0.000	kg	0.00	USD
10	1	1				HOCS000001			0.000	kg	0.00	USD
11	1	1				HOCS000001			0.000	kg	0.00	USD
12	1	1				HOCS000001			0.000	kg	0.00	USD
13	1	1				HOCS000001			0.000	kg	0.00	USD
14	1	1				HOCS000001			0.000	kg	0.00	USD

PROPERTY	Attribute
Item	MECHANICAL
Name	
Item Code	HOCS000001
Item Type	DISCIPLINE
Consolidated Name	
Short Desc	
Mechanical Discipline	
Description	
Mechanical Discipline	
OTY Factor	
Unit	kg
Req 1	
Req 2	
Released	Complete

- Настройки ПО и обучение персонала требует существенных временных и материальных затрат. Высокая первоначальная стоимость IT-платформы
- Зарубежное ПО рассчитано на зарубежное же разделение работ между Заказчиком – Разработчиком – Подрядчиком – Изготовителем
- Необходима разработка нормативных документов учитывающих легитимное применение современных методов и средств проектирования
- Внедрение комплексной информационной системы управления конфигурацией объекта не возможно без активного участия разработчика программного обеспечения (слабая техническая поддержка, разработчик ПО нацелен на продажу, а не на внедрение)
- ПО ориентировано на западные компании, адаптация и настройка продукта для России проводится не эффективно и не приводит к качественным изменениям
- Необходим единый подход в отрасли к вопросам внедрения информационных систем. Создание отраслевого центра компетенции

Спасибо за внимание!

Открытое Акционерное Общество
«Атомэнергопроект»
(ОАО «Атомэнергопроект»)

Адрес: 105005, г. Москва,
ул. Бакунинская, д. 7, стр.1
E-mail: info@aep.ru
www.aep.ru

Генеральный директор
Генералов Владимир Николаевич

